

# コンソルテ瀬田便り

## 10月31日に恒例の「コンサルテ瀬田日帰り旅行」が開催されました。

今年の日帰り旅行は「秋の京都・三十三間堂と錦秋御膳」とさせていただきました。東山にある名跡三十三間堂は身近にありながらあまり訪れることが御座いませんでした。正式名称は「蓮華王院三十三間堂」と言い毎年一月に行なわれる「通し矢」と国宝の「千手観音坐像」と重文の「千体千手観音立像」で有名です。昼食は知恩院の境内にあります「和順会館」で京料理を召し上がっていただき、京土産をたくさん買って秋の一日を楽しめました。



三十三間堂境内で記念撮影



千手観音坐像



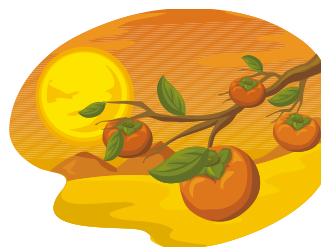
千体千手観音立像



三十三間堂全景



和順会館「菊水亭」の昼食



# 10月の催し

10月20日(日)

E.T と唄おう会 様

いつもお世話になっており、二名の入居者様も前に出て一緒に歌っていただきました。

10月27日(日)

ミュージックサークル「スマイル」 様

今回初めてコンサルテ瀬田にお越しいただきました。華やかな衣装と心に響く歌声に皆様感動されておられました。

10月29日(日)

布絵本「さえずり」 様

今回は入居者様と一緒に「にほひ袋」を作っていただきました。色々なハーブを使って小さな布袋に詰めて頂き、初めての体験に「たいへん可愛い」と喜んでいただきました。特に女性の入居者様には大好評でした。



E.T と唄おう会 様



ミュージックサークル・スマイル 様

## 10月のイベント食

ふるさとの味ご飯・・・大阪

和風オムライス

あんかけ和風オムライス・海老サラダ・和風パンプキンスープ・フルーツ

11月は「きのこたっぷりハッシュドビーフ」・・・横浜 を予定しております。

行事食：体育の日

運動会弁当：おにぎり・揚げ物（かしわ、海老）・焼き物（鮭）・出し巻き玉子  
きのこ汁・果物（柿）

### お知らせ

入居者様の毛筆作品が来る12月11日(水)～17日(火)まで東京都港区にあります国立新美術館にて開催される第26回国際架橋書展に出品されます。当施設からは21名様の作品が展示されます。機会が御座いましたら是非日頃の成果を発揮された力作をご覧下さい。

### お願い

12月19日の「クリスマス会」で入居者様にお渡しする御家族様からのクリスマスカードをお待ちしております。心のこもった一言を添えて事務所までお届けください。(郵送でも結構です)当日はサンタクロースが手渡しさせていただきます。

12月26日は年末恒例の「餅つき大会」を開催いたします。ご家族様も是非ご参加ください。当日はつきたてのお餅をお持ち帰りいただけます。

(編集 : K.I.)