

# コンソルテ瀬田便り

コンソルテ瀬田の中庭の沈丁花の香りが漂う爽やかな季節になってまいりました。桜の花も満開となり入居者様にも近くでお花見を楽しんでいただいております。まだしばらくは朝夕と日中の寒暖の差も大きいと思われまます。ご家族様も体調には十分ご留意くださいませ。

## 三月の催し

3月3日(日)

「ラーゴ・マンドリン・アンサンブル」の皆様によるマンドリンとギターの演奏会。何度かお越しいただき入居者様にもおなじみのグループで、入居者様も楽しそうに演奏を聞かれたり一緒に歌われたり楽しいひと時を過ごされました。

3月7日(木)

コンソルテ瀬田お茶会  
さわやかホールでおいしい和菓子とお抹茶を楽しまれました。

3月31日(日)

「ラック栗東」の皆様によるフラダンス。  
入居者様も手の動きを真似て一緒にたのしまれ、一足早い南国気分を味わっておられました。



「ラーゴ・マンドリン・アンサンブル」様



「お茶会」



「ラック栗東」様

## 三月の特別食

イベント食：薩摩すもじ (日本全国寿司紀行：最終回 鹿児島県)

- ・ さつますもじ (宮中の女房言葉でちらし寿司の事をいい、酢を使わずに地酒で作っております) その他さつま汁、さつま揚げ (九州から取り寄せました)、果物 (いちご)

行事食：ひな御膳

- ・ 手まり寿司、炊き合わせ (日竜頭、茄子、筍、南瓜、いんげん、生麴) 吸い物 (菜の花、蛤) ひなあられ



さつますもじ



ひな御膳

\* 四月からのイベント食は「ふるさとの味ご飯」が始まります。ご期待くださいませ。

(食材の仕入れ等事情により内容が変更になる事もございますのでご了解下さい。また入居者様の体調、食事制限等により同じお食事が提供出来ない事もございますのでご了解下さいませ。)

ご報告

3月14日(木)

消防・避難訓練を行いました。これは年2回実施しております。昨今高齢者施設での火災が増加しているという報道もございます。当然のことながらコンサルテ瀬田では防火設備は完備しており、また毎年法定消防設備点検も実施し実際設備のテストも行い稼働を確認しておりますが、万が一のことに備え職員にも防災意識を持たせる教育を行っております。

3月21日(木)

大津消防署職員による「救急救命講習」を開催いたしました。毎年消防署職員指導のもと緊急時の救命措置の訓練を行っております。



消防・避難訓練の様子



救命救急講習の様子

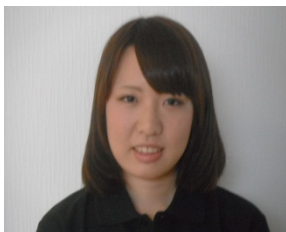
御礼

「平成25年度コンサルテ瀬田運営懇談会・家族会総会」を3月31日(日)午前十時からロイヤルオークホテルにて開催させていただきました。多数のご家族様に出席いただき多くの貴重なご意見をいただきましたことを、紙面をかりまして御礼申し上げます。ご意見はこれからの施設運営に反映させていただきます。コンサルテ瀬田は平成15年7月1日に開設し本年7月1日で十周年を迎えます。この間入居者様、ご家族様にとりまして至らぬ点、ご不便等をおかけしたことを思っております。総会でご指摘のありましたことを真摯に受け止めこれからの施設運営に反映させていく所存でございますので、今後ともご指導ご鞭撻賜りますよう宜しくお願い申し上げます。

お願い

総会の席でご家族様にお願い致しましたが、入居者様の日常のお楽しみであるレクリエーションに関しまして何か「お得意」の趣味等をお持ちのご家族様がおられましたらご協力お願いできませんでしょうか。是非一度事務所までお声掛けくださいませ。お待ち申し上げます。

新入職員のご紹介



1階 CW:守村ひかる



2階 CW:山口莉奈



3階 CW:冨田真波

以上3名が4月より各階に勤務しております。今後ともよろしくご指導くださいませ。